

Ποιος από τους δύο ντετέκτιβ εκτελεί τις οδηγίες σωστά;



Detektiv **A**



Detektiv **B**

1.

Fahr zwischen
die großen Bäume!

2.

Fahr über
die Brücke!



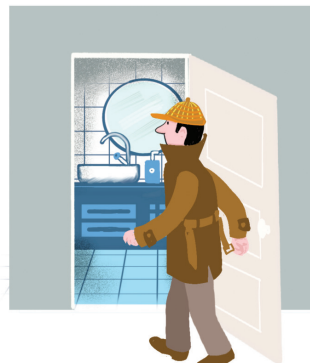
Detektiv **A**



Detektiv **B**



Detektiv **A**



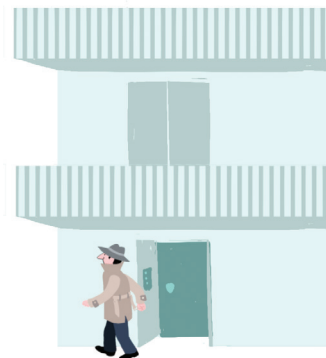
Detektiv **B**

3.

Lauf in
die Küche!

4.

Geh unter
den Balkon!



Detektiv **A**



Detektiv **B**